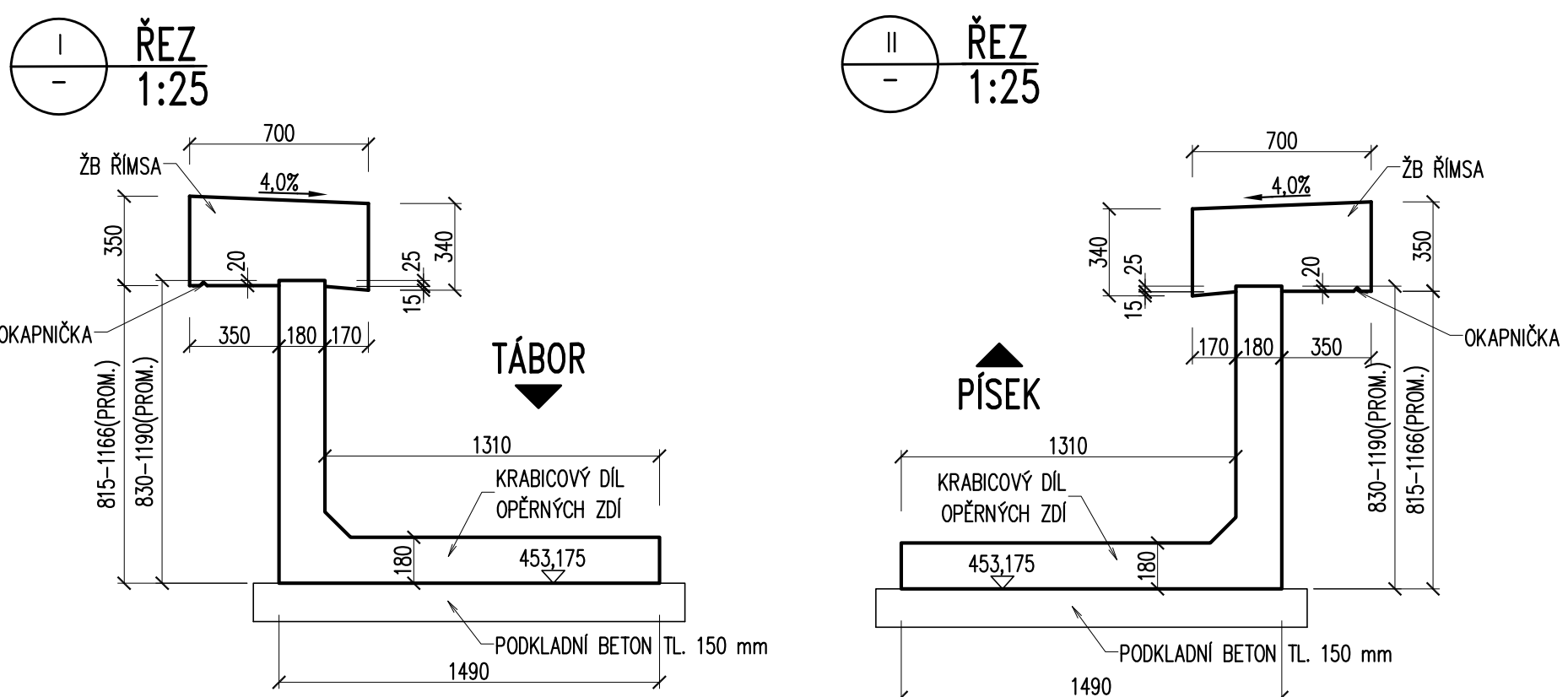
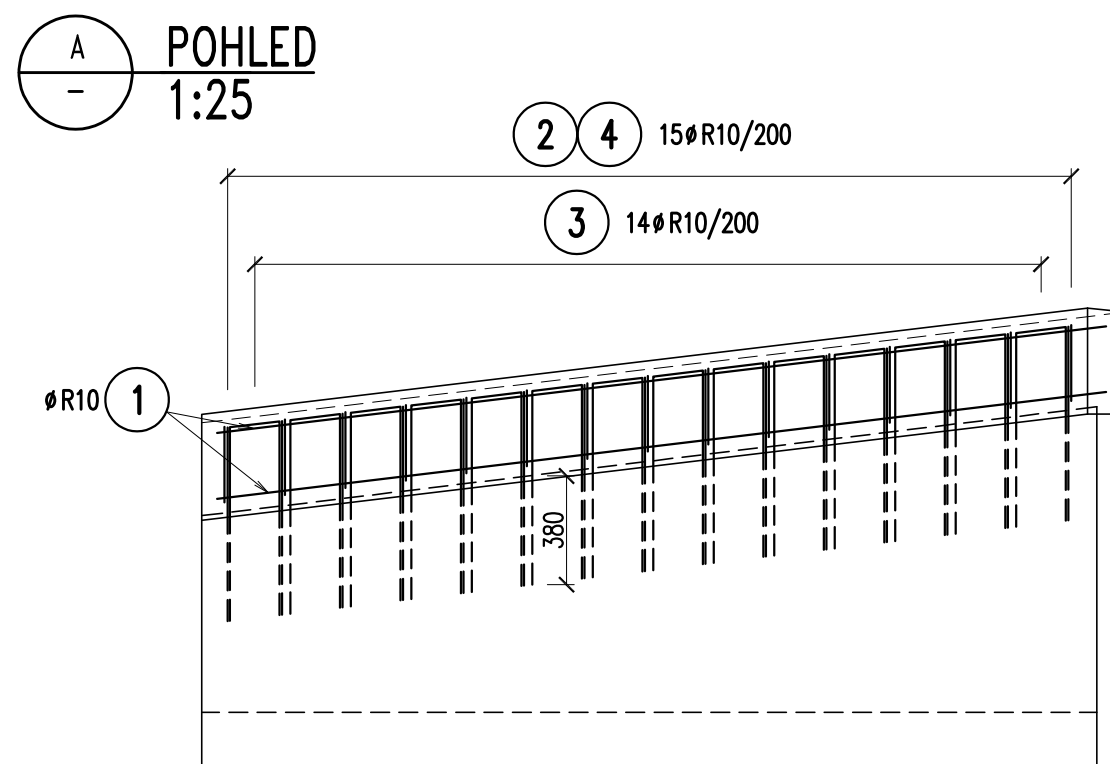
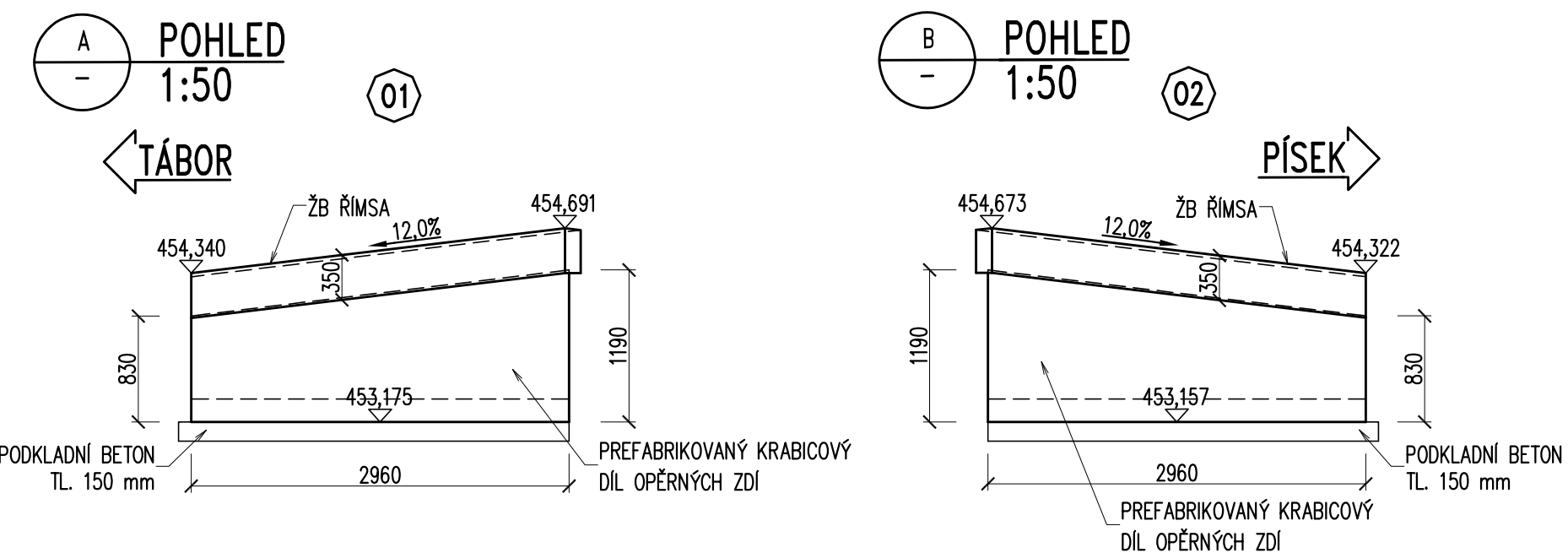
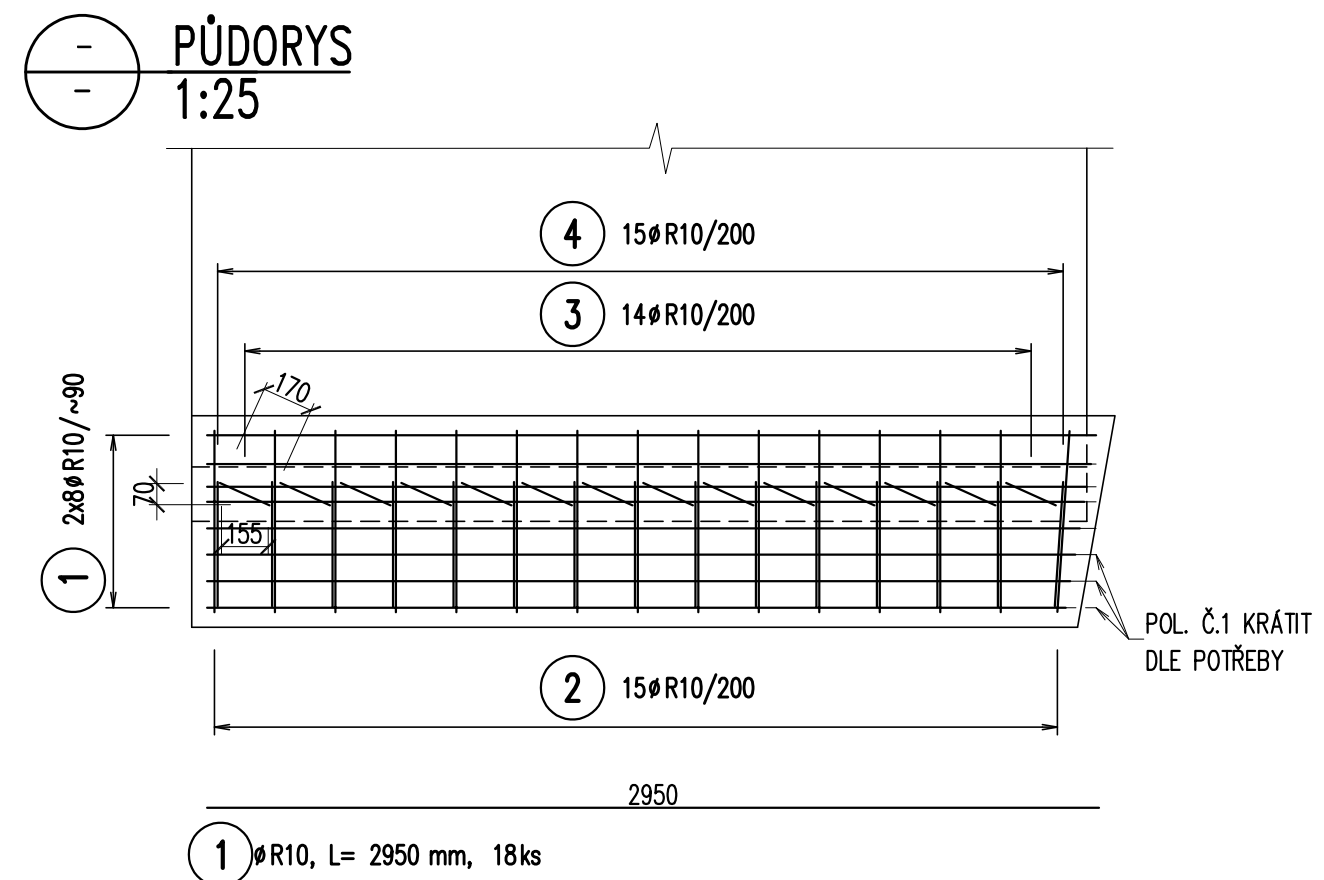


VÝZTUŽ:
B500B DLE ČSN 42 0139 A ČSN EN 10080

POZNÁMKY:

1. NA OBJEKTU BUDOU POUŽITÝ 4 ks PREFABRIKOVANÝCH KRABICOVÝCH DÍLŮ.
2. SPRÁŽENÍ MONOLITICKÉ ŘÍMSY S PREFABRIKÁTEM KRABICOVÉHO DÍLU SE ZAJISTÍ PROSTŘEDNICTVÍM POLOŽEK Č.2 a Č.4, KTERÉ BUDOU OSAZENY DO OTVORŮ Ø18 mm DL. 400 mm VYVRÁTANÝCH V PREFABRIKÁTU A VYPLNĚNÝCH CEMENTOVOU MALTOU.
3. VŠECHNY VIDITELNÉ HRANY ŘÍMSY BUDOU ZKOŠTENY TROJHEHLÍNKOVOU LÍŠTOU 20x20 VLOŽENOU DO BEDNĚNÍ.
4. JEDNOTLIVÉ POLOŽKY BUDOU, NEJLI NEUVEDENO JINAK, ROZMÍSTĚOVÁNY OD KRAJŮ DLE HODNOTY KRYTÍ.

OBJEM BETONU JEDNĚ ŽB ŘÍMSY: 0,7 m³
HMOTNOST JEDNĚ ŽB ŘÍMSY: 0,7x2,5=1,75 t



POL.	φ	DĚLKA	POČET	10 505 (R)
Č.	mm	m¹ks	ks	E13
1	R10	2,95	18	53
2	R10	1,90	15	29
3	R10	1,46	14	20
4	R10	1,05	15	16
CELKOVÁ DĚLKA [m]				118
HMOTNOST 1m [kg]				0,617
HMOTNOST CELKEM [kg]				73
HMOTNOST CELKEM 1 ŘÍMSA [kg]				73
HMOTNOST CELKEM 4 ŘÍMSY [kg]				290

[illegible]